

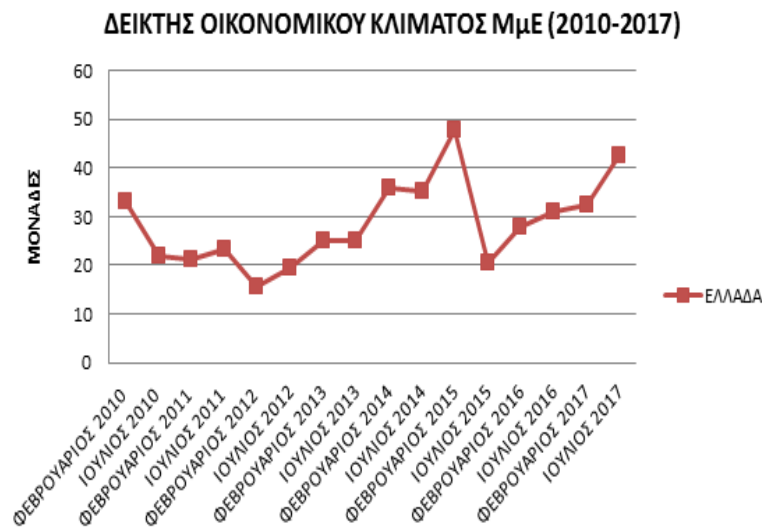
# Έρευνα ΙΜΕ ΓΣΕΒΕΕ - Αύγουστος 2017

Εξαμηνιαία αποτύπωση οικονομικού κλίματος στις μικρές επιχειρήσεις

## Γενική Οικονομική Κατάσταση



Ο δείκτης οικονομικού κλίματος για τις ελληνικές ΜμΕ βρίσκεται στο υψηλότερο σημείο της τελευταίας 2ετίας



στοιχεία ΓΕΜΗ

εγγραφές νέων επιχειρήσεων > διαγραφές επιχειρήσεων

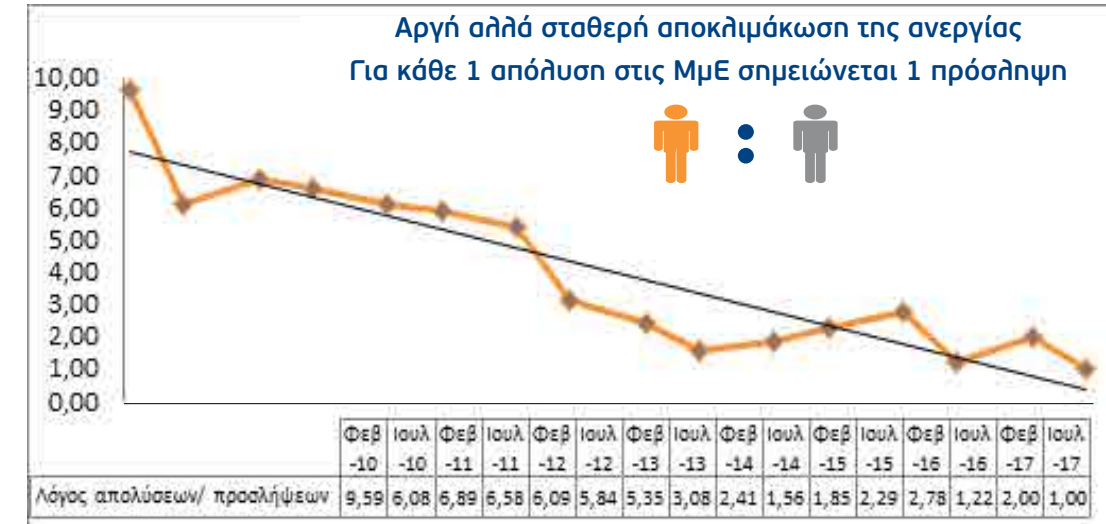
Αν και παρουσιάζει μείωση, υψηλός παραμένει ο δείκτης επιχειρηματικής ανασφάλειας με το 38,1% να βλέπει κίνδυνο κλεισίματος

## ΣΗΜΑΔΙΑ ΕΠΙΣΤΡΟΦΗΣ ΣΤΗΝ ΚΑΝΟΝΙΚΟΤΗΤΑ ΓΙΑ ΤΙΣ ΜΙΚΡΟΜΕΣΑΙΕΣ ΕΠΙΧΕΙΡΗΣΕΙΣ

ΒΕΛΤΙΩΣΗ ΟΙΚΟΝΟΜΙΚΩΝ ΔΕΙΚΤΩΝ, ΑΛΛΑ ΠΑΡΑΜΕΝΟΥΝ ΟΙ ΔΙΑΡΘΡΩΤΙΚΕΣ ΑΔΥΝΑΜΙΕΣ

ΠΟΥ ΚΑΘΗΛΩΝΟΥΝ ΖΗΤΗΣΗ ΚΑΙ ΕΠΕΝΔΥΣΕΙΣ

ΣΗΜΑΝΤΙΚΗ ΠΡΟΚΛΗΣΗ Η ΣΥΜΜΕΤΟΧΗ ΤΩΝ ΜΙΚΡΩΝ ΕΠΙΧΕΙΡΗΣΕΩΝ ΣΤΟ ΜΕΡΙΣΜΑ ΑΝΑΠΤΥΞΗΣ



## Απασχόληση



- 36,4% Μείωση ημερών ή ωρών εργασίας
- 33,8% Καθυστέρηση έγκαιρης καταβολής μισθών
- 42,7% Απασχολεί προσωπικό με ευέλικτες μορφές απασχόλησης

## Επιχειρηματικό Περιβάλλον



Μια νέα μορφή δυϊσμού αναδύεται

ηλικία < 5 ετών απασχόληση > 5 άτομα

εμπόριο και αυτο-απασχολούμενοι

Σε ευνοϊκότερη θέση

Σε δυσμενέστερη θέση

Νέο ασφαλιστικό

75,7% θα πληρώσει λιγότερες ή ίδιες εισφορές

Υπερχρέωση το σημαντικότερο πρόβλημα των επιχειρήσεων

1 στις 10 οφείλουν ταυτόχρονα σε εφορία & ασφαλιστικά ταμεία

65.000 αντιμέτωπες με κατασχέσεις & δέσμευση λογαριασμών

120.000 εν αναμονή της εφαρμογής του εξωδικαστικού συμβιβασμού

## Οικονομικές υποχρεώσεις



## Ρευστότητα Επενδύσεις



επιδείνωση ρευστότητας

65,1%

4,2% των μικρών επιχειρήσεων σχεδιάζει να κάνει νέες επενδύσεις

Υψηλό παραμένει το ποσοστό αναξιοποίητου παραγωγικού δυναμικού. Στις μεταποιητικές επιχειρήσεις ο δείκτης ανέρχεται στο 51,3%

1 στις 2 μηχανές βρίσκονται σε αδράνεια

71% των επιχειρήσεων διαθέτουν e-banking

Θεαματική αύξηση των ηλεκτρονικών συναλλαγών

2 στις 3 επιχειρήσεις διαθέτουν τερματικό POS

32,5% του κύκλου εργασιών γίνεται μέσω ηλεκτρονικών συναλλαγών

Αποκλιμάκωση στις χρεώσεις των τραπεζών

αλλά το 32,9% των επιχειρήσεων πληρώνει περισσότερα από 1% επί των συναλλαγών

Περιορισμένη διείσδυση στο ηλεκτρονικό εμπόριο

14,6% των ΜμΕ δραστηριοποιείται στο e-commerce

## Ηλεκτρονικές συναλλαγές

